

# globegarden

Jahresbericht 2022  
Annual Review 2022





**GROW. INSPIRE. SHINE.**



**TOGETHER. AS FAMILY.**

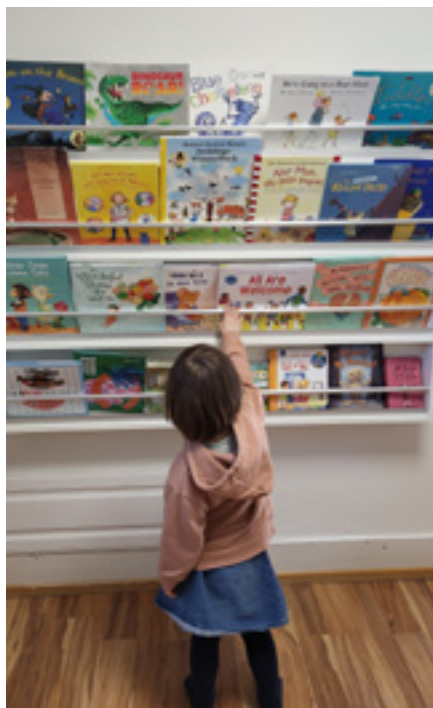


## Inhaltsverzeichnis

|                                      |           |
|--------------------------------------|-----------|
| Preface                              | 5         |
| Vorwort der Geschäftsführung         | 5         |
| <b>We are globegarden</b>            | <b>6</b>  |
| A Great Place to Work                | 6         |
| globegarden Awards                   | 8         |
| Awards i Ziite vo Corona             | 9         |
| Employee Appreciation Month          | 9         |
| Tschaka - 10 Jahre globegarden       | 10        |
| Loyalty makes us family              | 10        |
| Thank You Carolin                    | 11        |
| A family at work                     | 11        |
| We are a Great Place to Work - again | 12        |
| Attraktivi Usbildigsstätt            | 14        |
| Young Talents                        | 14        |
| <b>globegarden on the move</b>       | <b>16</b> |
| Discover the World®                  | 16        |
| <b>Early education &amp; care</b>    | <b>18</b> |
| Black and white corners              | 18        |
| Safety first: Erste-Hilfe-Kurse      | 18        |
| <b>Spot on</b>                       | <b>20</b> |
| Bildung für nachhaltige Entwicklung  | 20        |
| Digital classroom                    | 21        |
| globegarden@Landesmuseum             | 21        |
| Musik-Kita                           | 21        |
| <b>Hand in hand with the future</b>  | <b>22</b> |
| Weltraumforschung im globegarden     | 22        |
| Theatervorstellung Peter Pan         | 24        |
| Chindsgistart                        | 26        |
| <b>Little acts of kindness</b>       | <b>28</b> |
| Teams and parents give their best    | 28        |

### Eine Auswahl unserer langjährigen Partnerschaften:





## Preface of the globegarden Directors

### Frauen sollen Karriere machen können

#### Es braucht faire und leistbare Kinderbetreuung in der Schweiz

Die Schweiz ist stolz auf ihr Bildungssystem. Zu Recht. Volksschule, Gymnasien und Fach- und Hochschulen weisen im internationalen Vergleich ein generell gutes Qualitätsniveau auf, die schulischen und beruflichen Ausbildungswege sind auf allen Stufen durchlässig gestaltet. Auch ist in den letzten Jahren stark in Weiterbildungsangebote und bildungsrelevante Infrastruktur investiert worden. Das dient dem Bildungs-, Forschungs- und Wirtschaftsstandort Schweiz, dem Wohlstand und der ganzen Gesellschaft.

### Praktische und finanzielle Gründe

Erfreulicherweise ist es in den letzten Jahrzehnten auch zu einer Angleichung des Bildungsniveaus von Frauen und Männern gekommen. Das wirkt sich nicht zuletzt positiv auf die Beschäftigungsquote der Frauen aus. Noch immer arbeiten Frauen häufiger als Männer nur in Teilzeit und unterbrechen oder verringern ihre Berufstätigkeit bei der Geburt eines Kindes. Es mag dafür persönliche Motive geben, die es zu respektieren gilt. Oft aber sind es immer noch praktische und finanzielle Gründe, die Paare dazu verleiten, bei der Familiengründung die Erwerbstätigkeit eines Elternteils – meist ist es die der Frau – zu reduzieren oder gar aufzugeben. Das ist schade, und es müsste nicht sein.

Wir bei globegarden setzen uns seit der Gründung unserer Trägerschaft 2009 dafür ein, dass insbesondere Frauen keinen Nachteil mehr erfahren sollen durch das Mutterwerden. Wir glauben an die Vereinbarkeit von Familie und Karriere und leben das in unseren eigenen Einrichtungen vor, sowohl gegenüber unseren Kunden als auch den eigenen Mitarbeitenden. In ihrer Mehrheit sind es Frauen, unter ihnen viele Mütter. Die inzwischen fast 60 Kitas in allen grösseren Ballungszentren der Deutschschweiz bieten zeitlich sehr flexible Betreuungsangebote und attraktive Arbeitsbedingungen. Und sie schaffen für Kinder einen Rahmen, in dem sich diese auch ausserhalb der familiären Fürsorge geborgen fühlen und bestmöglich entwickeln können.

Die Trägerschaft investiert seit Jahren überdurchschnittlich viel in die Aus- und Weiterbildung der über 900 Mitarbeitenden. Zuerst steht dabei immer das Kindeswohl und die Betreuungsqualität. Beides wird auf freiwilliger Basis regelmässig durch externe Prüfinstitute

aufwändig zertifiziert. Diesen Sommer ist globegarden zudem als einer der 50 besten Arbeitgeber in Europa und einer der zehn besten in der Schweiz mit dem Label «Best Workplace» ausgezeichnet worden. Das hat uns angesichts der schwierigen Pandemie-Zeit besonders gefreut.

### Vielfältig, aber teuer

Die Schweizer Krippenlandschaft hat sich in den letzten Jahren stark gewandelt. Das Angebot ist grösser und vielfältiger geworden. Und doch sind die Herausforderungen weiterhin gross: Neben dem Fachkräftemangel, unter dem auch unsere Branche leidet, sind wir mit einem föderalen Flickenteppich aus sehr unterschiedlichen und immer zahlreicheren Vorgaben durch Aufsichtsgremien in den einzelnen Standortgemeinden konfrontiert. Der damit verbundene Aufwand und generell steigende Kosten verteuern das Krippenangebot, was das eigentliche Ziel gefährdet: Eltern in der Schweiz die Vereinbarkeit von Beruf und Familie auch finanziell zu ermöglichen. Wer keinen Anspruch auf staatlich subventionierte Plätze hat, muss für die Kinderbetreuung tief in die eigene Tasche greifen. Wir halten das für falsch. Darum befürworten wir Betreuungsgutscheine, wie sie etwa in Bern oder Luzern bereits existieren. Dieses System lässt Eltern die Wahlfreiheit, in welche Kita sie ihr Kind geben wollen. Das stärkt den Wettbewerb um das für Kind und Eltern passende Betreuungsangebot. Dabei müssen für alle Marktteilnehmer einheitliche Qualitätsvorgaben und faire Rahmenbedingungen gelten.

### Flexibel und verlässlich

Heute mehr denn je versteht sich globegarden als ein Unternehmen, das die gesellschaftlichen Bedingungen für Familien, für Frauen, für Kinder so gestalten will, dass die Vereinbarkeit zwischen Mutter- und Vatersein und beruflicher Karriere auch in der Schweiz kein Widerspruch mehr ist. Wir wollen eine Betreuung anbieten, die den Bedürfnissen sowohl der Kinder als auch der Eltern bestmöglich Rechnung trägt: flexibel, verlässlich, innovativ und auch bezahlbar. Damit sich eine gute Bildung auch dann noch lohnt, wenn eine Familie entsteht.

*Christina Mair, Caroline Staehelin,  
Kristina Rebsamen*

**Geschäftsführung**



Es paar Impressione usem globegarden Alltag...





## globegarden Awards

Appreciation plays a major role at globegarden. That's why every year there is the chance that our awesome teacher's and other members of the globegarden family own performance will be rewarded in a very special way - namely with a globegarden award. The award is presented each year to the team members who have excelled in areas that are part of our culture and vision and are therefore role models for everyone else. The winners are nominated by parents, customers, partners and other employees and decided in a committee.

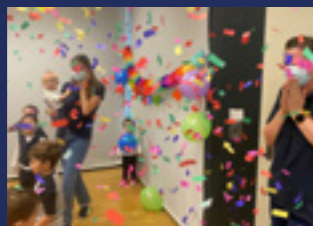
### The winners in 2021 were:

**Blerina E., Marcel S., Swenja A., Heike Jade G., Tugana T., Spela Zorec G., Jule Victoria G., Qendresa V., Tamara F., Adisa O., Katharina S., Gilda A., Minela K., Sema C., Aida H., Melanie T., Wenke L., Victoria F., Yossely Wahl, Laureano C., Jenna F., Barie A., Aiyana F., Jelena S., Lena B., Farina Tonny R., Jennifer Marie R., Kristina A., Tracy B., Susanne F., Zaifa S., Lea H., Murielle C., Jessica M., Kerstin K., Sina S., Fidan Y., Sara B., Sunita, Agnesa, Zorica, Rhiannan**

### Center of Excellence

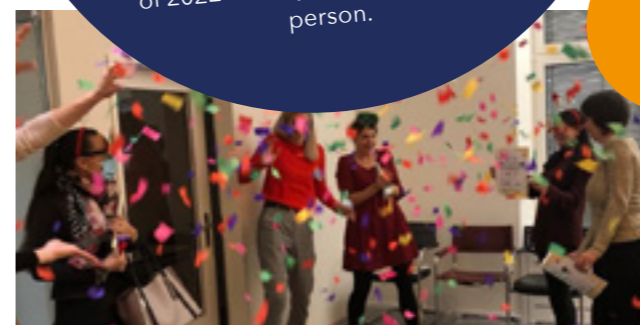
Every year the „Center of Excellence“ is chosen from all globegarden day care centers. A strong parent partnership, parent communication, early years program and team spirit are decisive for the nomination and election. **Schiffbauplatz in Zurich** was chosen as the Center of Excellence 2021.

Congratulations to an exceptionally committed team and a Great Place to Grow for children and employees! Congratulations to the following day care centers for the Value Awards: **Dorfstrasse in Kilchberg, Fluntern am Zürichberg, Paulusgasse in Basel-Stadt, Zugerstrasse in Cham.**



## Awards i Ziite vo Corona

In times of Covid-19, protection concepts, distance rules and mask requirements, the awards cannot be presented like we used to. Unfortunately 2021, for the second time, the popular Christmas party had to be cancelled to protect the health of all employees. But we've always been creative and innovative ... so we found ways at a distance and through pictures, in small groups but with the same enthusiasm and recognition. Now we are looking forward like crazy to our yet to come Christmas Party of 2022 - finally we meet again - in person.



## Employee Appreciation Month

Regardless of our awards, the work and performance of all our awesome educators is honored once a year. Then it's time for a month for a very special and personal thank you - whether in the form of a small gift, a nice e-mail or a letter. On our Facebook page, parents and former employees can share which caregivers, leaders or other employees of the organization have improved their world, made a difference for them and made a positive impact on their child or their families. This is how we live our employee appreciation month. In March every year, countless handwritten respect cards were sent again this year and aroused many emotions and smiles. Saying thank you can change so much and has made our days so bright.





# Tschaka - 10 Jahre globegarden!

Vor 10 Jahren hatte **Silke** nicht nur den Mut in die Schweiz zu kommen, in eine Trägerschaft in der alles anders war als sie es bisher kannte - Nein, sie hatte auch das Können, die Persönlichkeit und das Geschick über 10 Jahre ihre Persönlichkeit und Fachlichkeit im Bereich Bildung und Pädagogik einzubringen, die sie in die Geschäftsleitung von globegarden brachte. Wir danken Silke für 10 Jahre voller Leidenschaft, Energie, Motivation, Verlässlichkeit, Loyalität und vor allem Freundschaft. Tschaka, liebe Silke und ganz gemäss Deinem Wahlspruch: Am Ende wird alles gut. Wenn es nicht gut ist, dann ist es noch nicht am Ende oder auch ganz kölsch: Es kütt wie et kütt! Hauptsache es kütt mit Dir zusammen!

Auch viele andere feierten in diesem Jahr ihr zehntes bis dreizehntes Betriebsjubiläum. Bedenkt man, dass globegarden selbst in diesem Jahr 13 wurde, ist dies doch mehr als beeindruckend. Wir danken Euch allen - Ihr seid nicht nur ein sondern viele, unterschiedliche Kapitel. Wir danken Euch dafür.

Namentlich erwähnen möchten wir im zehnten Betriebsjahr oder länger die folgenden 27 Personen:  
**Sarah, Susanne, Carla, Megan, Saranda, Tamara, Arlinda, Caroline, Sabrina, Christina, Melisa, Marion, Tamara, Silke, Sarah, Judit, Patricia, Kristina, Natalia, Andrijana, Patricia, Elsbeth, Katharina, Sabrije, Christine, Brikenda, Rosemarie** - You all rock! Thank you so much for your loyalty!



## Blood makes us related, loyalty makes us family

Many employees celebrated company anniversaries at globegarden again this year. We are very proud of the many hundreds of employees between the ages of 3 and 10 who work with us. This especially in view of the fact that globegarden only opened its first day care center door on August 17th, 2009. This year there were again many, many anniversaries and many very special moments with employees who have been with us between the ages of 8 and 13 and have personally written a lot of globegarden history. Thanks to all of you for the loyalty - we are truly family!



## Thank you Carolin

Das Leben ist voller Veränderung - wir merken dies hautnah, wenn wir die Entwicklung der Kinder in unseren Einrichtungen beobachten, wir merken es, wenn wir neue Kinder willkommen heissen oder neue Kolleginnen und Kollegen begrüßen. Oder, wie in diesem Jahr, wenn wir liebgewonnene und sehr langjährige Mitarbeitende verabschieden müssen. Nach 8 Betriebsjahren in der Personalabteilung haben wir uns von Carolin Sachse verabschiedet, die nach Frankreich gezogen ist und dort ihr Glück und ihre Liebe jeden Tag genießt. Wir danken Dir für Deinen Einsatz und vor allem Deine Menschlichkeit und Deinen Sonnenschein, den wir vermissen.



## A family at work

The strategy days in January of each year are a tradition in the globegarden family. Everyone came together again this year to start the new year together. Where do we stand, where do we want to go, what are our goals for the new year, we asked ourselves on Friday. Together we looked at what our environment looks like and what social and political changes we see for the development of childcare in the communities and cantons in which we operate. We all worked on our strategy in intensive workshops. With our external coaches - Adrian, Michael have been with us for as long as we can remember and a few new and fresh faces - as well as other external education experts, there were training sessions and role-plays on crisis situations, emergency situations, communication training, case studies and much more on Saturday. It was once again a great start to 2022 with team spirit and a strong sense of family.



## We are a Great Place to Work - again!

Globegarden wurde 2022 vom weltweit tätigen Forschungs- und Beratungsinstitut für Arbeitsplatzkultur «Great Place to Work®» als Top 10 Best Workplaces™ Switzerland und Top 50 Best Workplaces Europe™ ausgezeichnet. Damit gehört globegarden zu den besten Arbeitgebern unter allen «Great Place to Work»-zertifizierten Unternehmen. Dies ist umso bemerkenswerter, waren doch die Mitarbeitenden der systemrelevanten Kinderbetreuungseinrichtungen während der Corona-Pandemie sehr hohen Belastungen ausgesetzt

Einer der wichtigsten Erfolgsfaktoren einer Unternehmung ist die Zufriedenheit seiner Mitarbeitenden am Arbeitsplatz. Entsprechend investiert globegarden als führende Qualitätsanbieterin von Kindertagesstätten in der Schweiz seit Jahren in die Arbeitsplatzkultur. Globegarden zeichnet sich im Branchenschnitt dadurch aus, besonders gute Arbeitsbedingungen und Sozialleistungen, fortschrittliche Aus- und Weiterbildungsmöglichkeiten, vielfältige pädagogische Berufsbilder und Entwicklungsmöglichkeiten in einem modernen und innovativen Bildungsunternehmen anzubieten, das hohe Qualitätsansprüche mit einer wirtschaftlichen Denkweise verbindet.

Als grösster Ausbildungsbetrieb in der Kinderbetreuung mit über 180 Lernenden legen wir besonderen Wert auf eine qualitätsorientierte Beschäftigungspolitik. Zum Beispiel wird seit Jahren pro Kindertagesstätte im Schnitt nur eine PraktikantIn beschäftigt, was weit unter dem Branchenschnitt liegt. Sämtliche Praktikanten erhalten überdies eine garantierte Lehrausbildung bei globegarden nach Bestehen der Probezeit.



### Trotz Post-Corona sehr hohe Zufriedenheit der Mitarbeitenden

Nachdem globegarden 2021 bereits mit dem Label «Great Place to Work» zertifiziert wurde, wurden wir nun auch noch als «Best Workplace» in der Kategorie «Schweizer Unternehmen mit mehr als 250 Mitarbeitenden» und «Europäische Unternehmen mit mehr als 250 Mitarbeitenden» ausgezeichnet und somit als einer der besten Arbeitgeber der Schweiz bewertet sowie den Top 50 in Europa. Das ist angesichts der Corona-Pandemie und der damit einhergehenden überaus hohen Belastung für Betreuerinnen und Betreuer in den Kitas besonders bemerkenswert.



«Diese Auszeichnung freut uns riesig. Es macht uns stolz als familiäres und innovatives Bildungsunternehmen im Vergleich mit etablierten Schweizer Grossunternehmen zu den Besten zu gehören», sagt Silke Bührmann, Direktorin für Bildung und Pädagogik und Geschäftsleitungsmitglied. «Gerade die letzten zwei Jahre haben unsere Mitarbeitenden unter sehr schwierigen Umständen enorm viel geleistet. Ihnen ist es massgeblich zu verdanken, dass wir als systemrelevante Betriebe auch während Corona die hohe Betreuungsqualität bei globegarden sicherstellen konnten. Das wäre ohne den guten Spirit in den Teams und den grossen Einsatz jedes einzelnen nicht möglich gewesen.»

Die Auszeichnung als Best Workplace bedeutet, dass eine Firma von mindestens 80% aller teilnehmenden Mitarbeitenden im Schnitt nochmals höhere Bewertungen erhält als bei der Zertifizierung zum «Great Place to Work». Das renommierte Qualitätssiegel bedeutet, dass das Unternehmen im Benchmarking-Vergleich Schweizer Unternehmen eine überdurchschnittlich gute Arbeitsplatzkultur aufweist, die von Vertrauen, Diversität und Teamgeist geprägt ist.

Das Label vergibt einmal im Jahr die global tätige Forschungs- und Beratungsinstitut für Arbeitsplatzkultur «Great Place to Work®». Die Zertifizierung basiert auf der Analyse eines Kultur-Audits in Zusammenarbeit mit zwei Fachgruppen, eines Trust Index und einer Umfrage unter Mitarbeitenden. Unternehmen werden auch dahingehend bewertet, wie unterschiedlich die Erfahrungen der Mitarbeiter in Abhängigkeit von ihren Aufgaben, ihrem Geschlecht, ihrer Herkunft, ihrem Gehaltsstatus und anderen Merkmalen sind.

### Weiterbildungsangebote und verbesserte Work-Life-Balance

Trotz der erneuten Auszeichnung als sehr gute Arbeitgeberin ruhen wir uns aber nicht auf den Lorbeeren aus, sondern investieren weiter in eine fortschrittliche und in der Kinderbetreuung Standards setzende Arbeitsplatzgestaltung.

Berufstätige Mütter dürfen sich etwa die Länge des Mutterschutzes aussuchen, und jenen, die vorher eine Führungsfunktion ausübten, ist die Rückkehr in diese möglich dank sehr flexiblen Teilzeitmodellen auch auf Kaderstufe. Mitarbeitende aller Stufen erhalten die Möglichkeit zu kostenlose Weiterbildungsangeboten, die zudem während der Arbeitszeit absolviert werden können. Seit diesem Jahr können auch ganze Teams während zwei Tagen gemeinsam weiterbilden; in dieser Zeit bleibt die Krippe geschlossen.

Neu eingeführt zur weiteren Verbesserung der Work-Life Balance der Mitarbeitenden wurde zudem in diesem Jahr die Regelung, an gewissen Brückentagen die Einrichtungen zu schliessen, damit Mitarbeitende auch lokale Anlässe wie etwa die Basler Fasnacht oder Pfingsten privat mit ihren Familien und Freunden verbringen können.

«Für uns ist eine auf Vertrauen bauende, gegenseitig wertschätzende und die individuelle Entwicklung fördernde Kultur auf allen Mitarbeitererebenen seit der Gründung von globegarden 2009 zentral. Von einem gute Arbeitsklima und fortschrittlichen Anstellungsbedingungen profitieren aber auch die Eltern der in unseren über 60 Einrichtungen betreuten Kinder. Denn motivierte, wertgeschätzte und zufriedene Mitarbeitende tragen massgeblich zur Qualität unserer Betreuungsleistungen bei», sagt die Co-Geschäftsführerin Christina Mair.





### Attraktivi Usbildigsstätt

Globegarden gratuliert den diesjährigen fast 60 Lernenden, die erfolgreich Ihre Lehre abgeschlossen haben. Die Trägerschaft beschäftigt über 180 Lernende und bietet jedes Jahr rund 60 Praktikums- und Lehrstellen an. Dabei werden alle Praktikantinnen und Praktikanten nach erfolgreichem Bestehen der drei Monate dauernden Probezeit eine Lehrstelle garantiert. Die Lernenden werden von erfahrenen Berufsbildnerinnen und -bildern nach neuesten Erkenntnissen der pädagogischen Forschung ausgebildet. Wer eine Lehre bei globegarden absolviert, hat zudem beste Aussichten auf eine Arbeitsstelle oder einen weiterführenden Ausbildungsplatz. Auch in diesem Jahr haben über 90% unserer Lernenden ihre Festanstellung bei globegarden angetreten. Wir sind sehr stolz auf Euch!



### Young Talents at globegarden: Our STARS

Jedes Jahr zeichnen wir bei globegarden unsere STAR-Lernenden aus. Die sind Lernende, die sich durch ihre praktischen und schulischen Leistungen besonders hervorheben und einfach ausgezeichnete Arbeit leisten. Natürlich feiern wir unsere STAR's auch gebührend in der Kita und freuen uns mit ihnen, die Auszeichnung als STAR-Lernende erhalten zu haben.

#### Unsere STAR-Lernenden sind:

- **Janine E.** globegarden Malzgasse Basel
- **Ivona V.** globegarden Archhöfe Winterthur
- **Jelena S.** globegarden Konradstrasse Wallisellen







## Bildungsplan der frühen Kindheit: Discover the World®



In diesem Jahr führten wir unseren neuen «Bildungsplan der frühen Kindheit: Discover the World®» in unseren Kindertagesstätten ein. Mit dem Plan konkretisiert globegarden die pädagogischen Anforderungen für den Frühbereich, die u.a. durch die Schweizerische Unesco-Kommission gestellt werden. Er schafft zudem die Verbindung zu den im Lehrplan 21 der Kindergartenstufe aufgeführten Bildungsbereiche.

Der 92 Seiten starke «Bildungsplan der frühen Kindheit» ist auf die unterschiedlichen Altersstufen ausgerichtet und beschreibt übersichtlich die einzelnen Bildungsbereiche sowie die didaktische und methodische Herangehensweise. Die Bildungsbereiche gliedern sich in die Themenfelder «Bildnerisches Gestalten, Musik und Theater», «Kommunikation, Sprache und Medien», «Mathematik und Problemlösung», «Soziale und kulturelle Umwelt», «Natur, Umwelt und Technik» sowie «Körper, Bewegung und Gesundheit». Die jeweilige Ausgestaltung ist abhängig von den Altersgruppen: den «Kleinstkinder: Infants & Toddlers», «Kleinkinder: Twos», «Vor-Kindergarten: Pre-K» bis hin zu «Kindergarten: K1-Kids» und «Kindergarten: K2-Kids».

### Die Potenziale der Kinder entwickeln

«Die Entwicklungen und unsere Erfahrungen sind in den Bildungsplan eingeflossen», erklärt Silke Bührmann, Direktorin für Pädagogik und Bildung bei Globegarden. «Wir holen die Kinder dort ab, wo sie in ihrer Entwicklung stehen. Denn Kinder erzielen die besten Lernerfolge, wenn sie auf ihren individuellen Stärken aufbauen können.» Dabei komme den Fachpersonen eine besondere

Rolle zu. «Unsere pädagogischen Fachpersonen engagieren sich mit Leidenschaft für die Kinder, fordern deren Neugier und Lernbereitschaft heraus und fördern sie. Es ist eine grosse Freude zu sehen, wie die Kinder ihre Persönlichkeit entfalten und ihre individuellen Potenziale entwickeln.»

Der Bildungsplan orientiert die Eltern über die qualitativ hochwertige pädagogische Arbeit in den Kindertagesstätten. Sie erhalten so ein besseres Bild davon, wie der Alltag ihrer Kinder aussieht und wie die Vermittlung von Fähigkeiten und Kompetenzen aufeinander aufbaut und spielerisch ineinandergreift. Dieses Wissen vermittelt Vertrauen und regt zu Gesprächen zwischen den Pädagogen und den Eltern an. Der Bildungsplan bildet somit auch eine gute Grundlage für die Betreuenden, mit Eltern über die Ziele und Inhalte frühkindlicher Pädagogik ins Gespräch zu kommen und sie bei Interesse aktiv an der konkreten Ausgestaltung zu beteiligen.

### Optimale Vorbereitung auf die Schule

Das Bildungskonzept basiert auf einer ganzheitlichen Erziehung. Folglich beruhen auch alle weiteren pädagogischen Instrumente bei globegarden auf den Bereichen des Bildungsplans, wie das Beobachten und Dokumentieren der kindlichen Entwicklung mit Hilfe von Bildungs- und Lerngeschichten in den Entwicklungsportfolios oder die Entwicklungsgesprächen mit den Eltern.

Mit dem Bildungsplan konkretisiert globegarden zudem die Anforderungen für den Frühbereich, die durch die



Schweizerische Unesco-Kommission und das Netzwerk Kinderbetreuung in einem Orientierungsrahmen an die Betreuung der Kinder gestellt werden. Darüber hinaus sind die Bildungsbereiche so gestaltet, dass sie eine solide Basis für die im Lehrplan 21 der Kindergartenstufe aufgeführten Bildungsbereiche darstellen und Kinder damit optimal auf die Schule vorbereiten.

### Mitarbeitende durchlaufen Zertifikatsschulung

Der Bildungsplan dient aber nicht allein dazu, den Eltern der bei globegarden betreuten Kinder das Bildungsangebot detailliert darzustellen. Er ist gleichermassen eine Bildungsempfehlung für Fachkräfte. Globegarden hat sich deshalb entschieden, die Bildungsakademie für frühe Kindheit zu gründen, die Schulungskampagnen rund um die Bildungsarbeit in den Kindertagesstätten von globegarden anbieten wird.

Im Rahmen dieser Bildungsakademie wird in diesem Jahr eine gross angelegte Schulungskampagne durchgeführt, bei der jede Fachkraft eine zweitägige Zertifikatsschulung durchläuft, die von Silke Bührmann geführt wird. Vertieft werden die Ergebnisse der Zertifikatsschulung dann im gesamten Team und auf allen Stufen an den zwei Team-Weiterbildungstagen, die jährlich angeboten werden.

Globegarden wird das Angebot der Bildungsakademie für frühe Kindheit in den nächsten Jahren weiter ausbauen. Die Trägerschaft verfolgt damit das Ziel, ihren Mitarbeitenden fachliche Weiterbildungsmöglichkeiten im Bereich der frühen Kindheit anzubieten, das Berufsbild damit aufzuwerten und die Qualität der Betreuungsarbeit in der frühen Kindheit insgesamt weiter zu steigern.



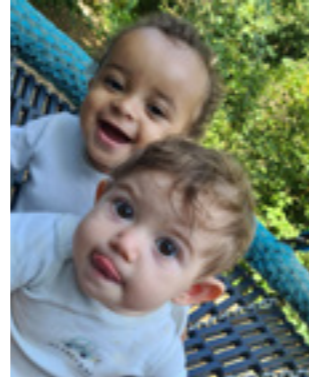
### Bedeutung der frühen Bildung bei globegarden

«Der Frühbereich und die Bildung im Frühbereich hat in den letzten Jahren weiter an Bedeutung gewonnen. Mit dem Bildungsplan zeigen wir die Bedeutung der frühen Bildung für Kindertagesstätten auf und geben unseren Mitarbeitenden die didaktischen und methodischen Prinzipien dafür an die Hand», sagt Silke Bührmann. Globegarden engagiert sich daher auch als Mitglied des Verbands Alliance-Enfance für deren Initiative im Bereich der frühkindlichen Bildung. Der Verband setzt sich für das Recht aller Kinder auf bestmögliche Entwicklung, auf die Förderung der Chancengleichheit und die Verbesserung der strukturellen Rahmenbedingungen in der Schweiz ein.





## Black and white corners at our infants groups



Vision is immature at first and babies see blurry and only in black and white before the third month. Only then do they gradually perceive colors such as red, yellow and blue. In order to promote this development, globegarden has set up appropriate black and white corners in its baby rooms. "Infants still find it difficult to perceive different colors, so strong contrasts are important here. Studies have shown that a strong light-dark contrast encourages and stimulates babies' brain activity," says Silke Bührmann, Director of Pedagogy and Education.

The background is the rapid development in the first year of life. Sight is the least developed sense at first. Initially, the baby is myopic and the infant's eyes are focused on objects that are the same distance away as the breastfeeding mother's face. At about three months, eyesight improves, but the ability to move your gaze from one object to another is not there. Babies initially find it easier to focus on high-contrast objects and patterns because

the light-sensing cells, cones and rods in the retina, are not yet mature enough to perceive red, blue, pink, yellow, violet and green. Black and white are the easiest to perceive. «The contrasts increase the visual stimulation,» explains Silke Bührmann. In the black and white area of the globegarden educational institutions there are, for example, black and white play rings, an activity ball collection, the black and white sensory mat and accessories in black and white. Babies can choose from a wide range of play options. This game promotes healthy brain development. By focusing the eyes on the contrasts, the baby trains its sense of sight. The eye muscles and brain learn to work together and function properly. "The contrasts promote the babies' cognitive development without stimulating them too much," Silke Bührmann adds to the approach. The principle is framed by the use of soft materials with a metallic sheen and smooth, cool fabrics in order to set both sensory and visual stimuli.

## Safety First: Erste-Hilfe-Kurse in unseren Einrichtungen

Every year there is a lot of safety trainings in our centers. Have a look at how this goes about. Safety First is our motto with the kids every day. Just as well as: See something - say something! Safe environments for kids, where parents know and feel, that their kids are taken care of, is our priority!



...es gitt vell z'entdecke und z'mache im globegarden Kilchbergsteig



Backe, backe Kuchen! De globegarden Lilienthal macht en Ausflug id Bäckerei Steiner



Im globegarden Metalli gahts bunt zue und her...



## Bildung für nachhaltige Entwicklung (BNE)

Kinder können ganz schön streng sein. Wenn sie erst einmal um die Bedeutung von Mülltrennung oder Wassersparen wissen, ermahnen sie Eltern und Grosseltern, ihrem Beispiel zu folgen. Woher sie das haben? Möglicherweise aus dem globegarden. Denn wenn es um die Vermittlung von Werten wie Nachhaltigkeit und Umweltschutz geht, spielen Kitas und Kindergärten eine wichtige Rolle.

Je älter die Kinder sind, desto bewusster nehmen sie die Welt um sich herum wahr und verstehen, dass sie etwas bewegen können. Globegarden hat die Stärkung dieser Werte speziell in den Bildungsbereichen «Our World» und «Well Aware» verankert. Mit verschiedenen Projekten fördern wir das Interesse und vertiefen das Wissen.

Wir gehen mit den Kindern in die Natur, sammeln und trennen Abfall, vermeiden Müll und gucken, was wir im Alltag ändern können. Noch besser ist es, wenn auch Eltern und Familienangehörige den Kindern Umweltbewusstsein näher bringen, denn wie nachhaltig der Respekt vor der Umwelt in den Köpfen und Herzen bleibt, hängt auch von der Sozialisation ab.

Hinterfragen statt Aktionismus:  
Wichtig ist, dass es nicht bei einmaligen Aktionen bleibt. Mit Fragen, warum es so viel Müll gibt oder wie er vermieden werden kann, wird das Verständnis und Wissen weiter vertieft. Im nächsten Schritt geht es dann um Ressourcen und Recycling und welche Schritte hier möglich sind. Beim

Thema Ernährung fasziniert die Kinder, dass aus einer Weizenähre Brot entsteht oder Käse und Joghurt aus der Milch der Kuh gemacht wird. Das Thema Boden lässt sich näherbringen, indem untersucht wird, welche Lebewesen in der Erde leben oder wie die Wurzeln von Pflanzen aussehen und warum die Pflanze sie braucht.

### Kleine Schritte mit Wirkung:

Kinder gucken ab, was ihnen zu Hause oder in der Kita vorgelebt wird.

Hier ein paar Anregungen:

- Leitungswasser trinken spart Verpackungsmüll.
- Beim Kochen regionale Zutaten verwenden, das spart Emissionen, die beim Transport anfallen.
- Ein eigenes Gemüsebeet im Garten oder am Balkon, um über Wachstum und Ernte zu lernen.
- Ein Wochenplan für Mahlzeiten, in den Reste vom Vortag integriert werden können.
- Seifenblasenmischungen selber mischen spart Verpackung.
- Geschenke in Stoff oder Altpapier verpacken.
- Stosslüften statt Fenster kippen, das spart Energie.



## Digital classroom@ globegarden

“Done right, technology and media use among children can increase learning opportunities and build digital skill.” Says a groundbreaking UNICEF-LSE report surveys nearly 15,000 children across 11 countries on internet use. This year all our kindergarten centers and several more got to work with our digital classroom. There were many internal training sessions around that. However, after first rather unsecure questions like “Why do we have a TV in our center now?” we all together figured out how much our learning opportunities have improved ever since we started with our digital classrooms. And now, we do not know how we ever did it before...



## globegarden@ Landesmuseum

Every month we plan a trip of them month. Oftentimes we visit a museum or the forest or an interesting monument downtown, the botanical garden, a market, the zoo, a library - whatever comes to our minds and fits well with our early learning program that we currently have in our centers. Have a look at the happy kids on this trip!



## Musik-Kita: Musikalische Früherziehung in der Kita

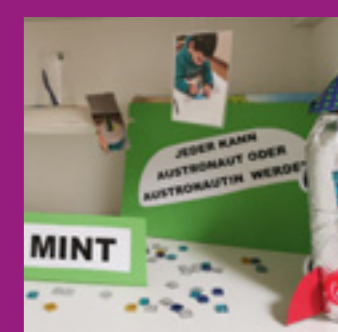
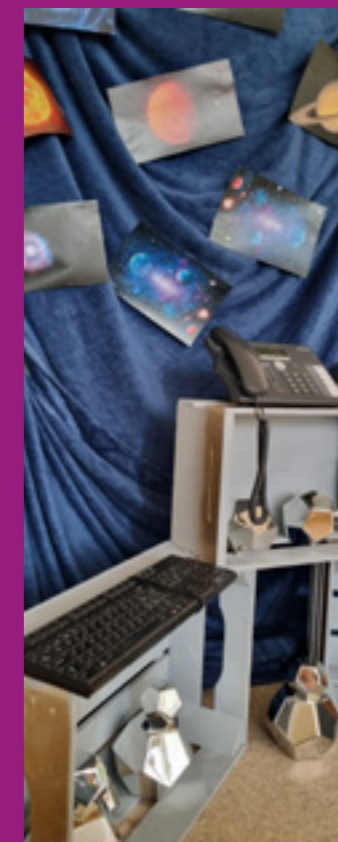
Die Musikerziehung baut auf der Lust der Kinder auf, sich mittels Stimme, Materialien, Instrumenten und Bewegungen zu äussern. Dabei werden bestehende und erworbene Fähigkeiten angewendet, differenziert und vertieft. Unsere Kitas waren das Jahr über wahnsinnig kreativ und haben sich mehr als einmal als Musik-Kita bewiesen.



## Weltraumforschung im globegarden

Noch immer entscheiden sich deutlich weniger Frauen für „MINT-Berufe“ (Mathematik, Informatik, Naturwissenschaften und Technik) als Männer. Schon in der Schule gehen die Interessen von Mädchen und Jungen insbesondere an mathematisch-technischen Themen auseinander. Gibt es Geschlechterunterschiede bezogen auf MINT-Themen auch in der Kita? Wir haben festgestellt: NEIN. Sowohl unsere Mädels als auch unsere Jungs begeisterten sich deshalb für den Kita-weiten Wettbewerb zum Thema Weltraumforschung in der Kita.

Haben ihr jemals in den Nachthimmel geschaut und Euch gefragt: „Was gibt es sonst noch da draußen?“ Wir alle sind neugierig auf die Erforschung des Weltraums. Die Menschen wollen wissen, was sich außerhalb ihrer Welt befindet. Das Universum ist alles, was existiert. Die Erde ist Teil des Universums. So sind die Sonne, der Mond und alle Planeten. Die Kids im globegarden hatten dieses Jahr in allen Einrichtungen die Möglichkeit, einen Teil ihrer Neugier zu stillen, indem ihr gemeinsam Raumfahrzeugen, Aktivitäten, Reimen und Liedern etwas über Raumfahrt, Astronauten, Planeten, Sterne, den Mond, die Sonne und unser Sonnensystem gelernt und erforscht haben – und dabei haben wir festgestellt – alle hatten gleich viel Spass. Das alles gehört im Übrigen zum Bildungsbereich Science Discovers bei globegarden und ist eine MINT Aktivität. In vielen unseren Kitas entstanden sogar Weltraumstationen. Wer möchte damit nicht zum Mond fliegen wenn er oder sie mal gross sind?





## Theatervorstellung Peter Pan im Kindsgi Talacker

„Flieg vorbei am zweiten Stern rechts und dann immer geradeaus bis zur Morgendämmerung in das wunderbare Nimmerland, denn wer einmal dort war, dessen Herz wird immer jung bleiben.“

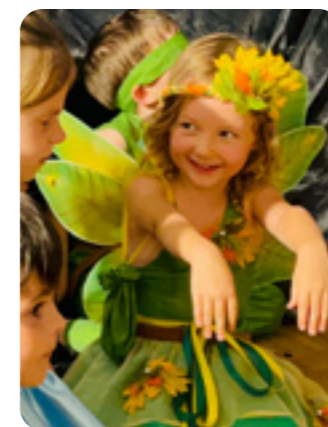
Es ist dunkel in ihrem Zimmer, als Wendy erwacht. Was ist denn da los, was macht so einen Krach? Es ist Peter Pan auf der Suche nach seinem Schatten.

So beginnt eine der bekanntesten klassischen Erzählungen, die seit nunmehr 100 Jahren die Fantasie von Jung und Alt beflügelt. Generationen haben bisher begeistert die Abenteuer des fliegenden Jungen verfolgt, der das Mädchen Wendy mit nach Nimmerland nimmt, wo sie gemeinsam gegen den grimmigen Kapitän Hook und seine Piraten kämpfen.

Auf der zauberhaften Insel haben sie zusammen mit den „verlorenen Jungen“ und der kleinen Elfe Tinkerbell eine ganze Reihe spannender Abenteuer zu bestehen. Gemeinsam treffen sie auf Meerjungfrauen, tapfere Indianer und natürlich die Piraten der Jolly Roger und ihren berühmten Anführer Kapitän Hook. Und dann ist da noch das geheimnisvolle tickende Krokodil, das einst eine Uhr verschluckte...

Werden die Freunde dem listigen Kapitän Hook entkommen? Wird Wendy für immer im Nimmerland bleiben? Und vor allem: Warum will Peter Pan nicht erwachsen werden?

Diesen Fragen gingen die globegarden Kids im Kindergarten Talacker nach. Eine wundervolle Aufführung, die Gross und Klein begeisterte und wohl für ein Leben als Erinnerung an die Kindergartenzeit bleibt. In handgenähten Kostümen von Sarah Gfeller, die seit über 10 Jahren bei globegarden für Theater um Theatervorstellung sorgt. Danke Sarah und Deinem grossartigen Team, Rhiannon unserer Kindergartenlehrperson und allen anderen aus dem Kindergarten Talacker.



SHARE. GROW. EVOLVE.

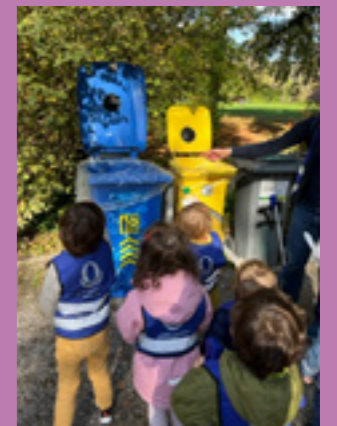


### Chindsgistart

Alle Jahre wieder beginnt auch in den globegarden Kindergärten das neue Kindsgijahr



Die neue Generation Bäcker und Bäckerinnen wächst im globegarden Bernhardwies heran...



Im globegarden Alfred-Escher wird Recycling gross geschrieben!



Im globegarden Kilchbergsteig wurde mit den Papis gebastelt.



## Teams and parents give their best

There are realities we all share, regardless of our nationality, language, or individual tastes. As we need food, so do we need emotional nourishment: love, kindness, appreciation, and support from others. One of globegarden's goals is to help every childcare center build and sustain a positive daycare environment as well as support childrens' social emotional development. Unexpected kindness is the most powerful, least costly, and most underrated agent of human change. Kindness deepens the spirit and produces rewards that cannot be completely explained in words. It is an experience more powerful than words. To become acquainted with kindness one must be prepared to learn new things and feel new feelings. See for yourself with the following, wonderful acts of kindness.

### Appreciation behind the scenes

*This year, our administration again received many thank you cards, respect cards and appreciation in the form of flowers, drinks or chocolate. But it is particularly nice for the people behind the scenes when we receive visitors from the facilities. When a group of children suddenly shows up in our administration and we can also show the little ones the work that needs to be done behind the scenes. Thanks!*

### Blood makes us related, loyalty makes us family

Thanks to our loyal and awesome educators we have an amazing statistic for you all: about 35% of our globegarden family team members have been with us for over 3 years. Over 20% of all teachers have been with us for over 4 years, 16% have been with us for over 5 years and an amazing 10% of our teachers have been with us for over 7 (until 13) years. Taking into account that we educate and train over 200 apprentices and interns each year, who join in newly every year, these numbers really ROCK. You are all just awesome! Thank you for your amazing contribution to kids and to making a difference in their lives at globegarden.



### Alumnis zu Besuch

Mit grosser Freude durften wir Tineke und ihren Mann bei uns aus Holland zurück begrüßen. Tineke, die über 5 Jahre als Regionalleiterin in Basel vor ihrer Pensionierung bei globegarden tätig war, war zu Besuch, denn ihr Motto war und ist: «Say yes to new adventures».



### Bistrofenster@globegarden

Unsere Eltern sind die Grössten - fanden Andrea und ihr Team in der Limmattalstrasse und richteten mehrmals dieses Jahr ein Bistrofenster in der Kita ein. Was es damit auf sich hat? Den Eltern wurde als Überraschung und kleinen Dank einfach zwischendurch Suppe, Guetzli, Kaffee oder Tee durch das Bistrofenster gereicht. Eine besondere Art der Wertschätzung, um Danke für die tolle Zusammenarbeit zu sagen.



### Community Helpers

Firefighters visited globegarden Münchhalden and why was that so special? After our center director Jasmin had called several local firefighters who refused to visit a childcare center and teach children, she had not many options left. So she called her dad in Germany and asked for help - and as dad's are simply the best a girl can have - he said: No problem! And off he went to visit our Swiss daycare center with his German firefighter crew including Jasmin's sister a female firefighter. What a great day for the kids and what an amazing role model to have a female firefighter. And what a proud dad - to have a teacher and a firefighter as daughters. Thank you so much for your kindness to come and teach our kids!



### Special appreciation for Suurstoffi and Glattpark

A very special appreciation for our awesome teacher's work was given to Suurstoffi and Glattpark this year by two parents. Both parents moved quite far away from the centers and therefore quit their care contracts with the centers. About 2 and 3 months later they came back; they informed the team that they missed them and their work so much that no other center could compete, and they therefore asked to re-enroll their children - although one family now must travel 45 minutes extra per day. That was such a special moment for the team and such a true and honest moment of appreciation, it meant a looooot for everyone - and it made us very proud!

### Schrebergarten@globegarden

Rudina hat ihren privaten Schrebergarten mit ihren Kids aus dem globegarden Sihlcity geteilt und dabei wurde ordentlich gegraben und gepflanzt. Wir danken für diese nette und sehr persönliche Initiative ganz im Sinne der Bildung für nachhaltige Entwicklung!



### Herzlichkeit verbindet!

Justyna, Judith und viele andere bei globegarden haben im Rahmen des Kriegs in der Ukraine geholfen Care Packages zu senden oder auch persönlich Flüchtlinge aufgenommen. Der Zusammenhalt unter den Teams gemeinsam mit Eltern mit unterschiedlichsten Beziehungen in die Ukraine war grossartig. Der Kuchen «Herzlichkeit verbindet» wurde von Justyna in die Verwaltung gebracht. Danke für alle Eure Hilfe.



### Impressum

Redaktion & Layout: globegarden & Lain  
Bilder: globegarden  
Druck: Wir machen Druck  
Herausgeberin: globegarden  
Splügenstrasse 14, 8002 Zürich  
Ausgabe 2022

# Globegarden

## A Great Place to Grow

We are committed to providing quality childcare, early years education and work/life solutions.

Our mission is to provide innovative programs, that help children, families

and employers to work and grow together to be their very best.

We are passionate to make a difference in the lives of children, families and the communities where we live and work.

**Our values are:**

**SHARE**  
**TEACH**  
**ACT**  
**RESPECT**

**We strive to:**

- Nurture each child's unique qualities and potential and help them grow.
- Support families through strong and growing partnerships.
- Create a Great Place to Work™ for our teams and encourage professionalism, growth and diversity.
- Collaborate with employers to create modern work/life solutions
- Grow a sustainable and responsible organization.



**GROW. INSPIRE. SHINE.**



*a great place to grow!*

[www.globegarden.ch](http://www.globegarden.ch)